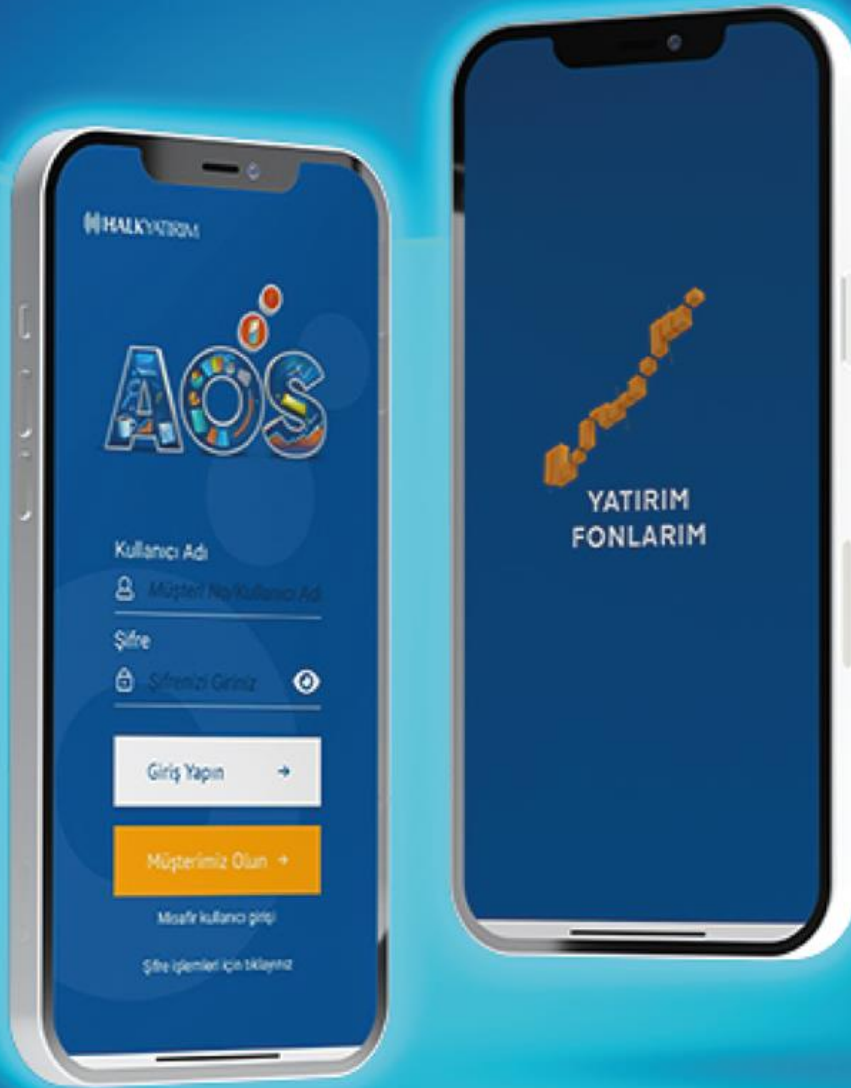


YATIRIM FONLARI HAFTALIK BÜLTENİ



 **HALKYATIRIM**

halkyatirim.com.tr | 444 42 55

➤ Geçtiğimiz hafta piyasadaki gelişmeler;

- BIST100, 2539'dan başladığı haftada uzun bir süredir destek görevi gören 50 günlük ortalamanın aşığı kırılmasıyla beraber sert bir satışı takip ettik. Endeks hafta sonuna doğru 2400 bölgesi altına inse de burası altında kapanış almadı. Cuma günü gelen güçlü alımların da etkisiyle endeks haftayı 2443'ten kapatırken haftalık kayıp **%4.32** olarak gerçekleşti. Bankacılık endeksinde **%6.58**, Sınai endekste **%4.03** kayıplar takip edilirken, Ulaştırma endeksinde **%0.86** pozitif performansı izledik.
- USD/TRY, Dolar/TL önceki hafta açıklanan BDDK kararının ardından 17 bandının altına inmişti. Bu hafta da 17 seviyesi altında kalırken 16.64 fibo seviyelerinin etrafında haftayı geçirdi. 16.83'ten başlanan hafta 16.76'dan tamamlandı. Haftalık kayıp **%0.73**.
- Ons Altın, ABD'de zayıf gelen tüketici güven endeksi ve resesyon endişeleriyle satıcı bir haftayı geride bıraktı. 200 günlük ortalamanın öneminden bahsetmiştik, bu ortalama kırılmadıkça geri çekilmenin hızlandığı görüldü. Hafta içerisinde 1800 seviyesinin altı da görülmesine rağmen burası altında günlük kapanış gelmedi. Haftaya 1827 seviyesinden başlayan altın, 1810 seviyesinden tamamladı. Burada haftalık kayıp ise **%0.90** olarak gerçekleşti.
- Gram Altın, Hem dolar/tl hem ons altındaki geri çekilmenin etkisiyle 50 günlük ortalamalarına kadar çekildi. Haftanın büyük bir bölümünde ise 970-980 bandında hareket etti. 992'den açılışını yaptığı haftayı da **%1.84** kayıpla 973 seviyesinden tamamladı.
- Ons Gümüş, Haziranın ilk haftalarından itibaren direnç olarak takip edilen 20 günlük üssel ortalama bu haftada denendi ve geçilemedi. Ons altındaki kayıplar gümüşü de tetiklerken 21.14'ten başlanan hafta 19.88'den kapandı. Haftalık kaybı **%5.98** olarak gerçekleşti.
- Brent Petrol, 20 haftalık ortalamayı takip ediyorduk. 2022 yılında altında bir kapanış alınmadı. Bu haftada bu ortalamasından destek buldu. 108.27'den açılış yapılan hafta 110.73'ten kapanırken haftalık kazanç **%1.86** olarak gerçekleşti.
- Dolar endeksi, 104.11'den başlamış olduğu haftada 20 günlük ortalamalarından destek bularak yukarı primlendi. Hafta ise 105.12'den tamamlandı.
- ABD 10 yıllık tahvil faizi, Mart başından gelen trendin kırıldığını takip ettik. 2.96 önemli desteğinin de kırılımla satışların hızlandığını gördük. 3.13'ten başlanan hafta 2.89'dan kapandı. Haftalık kaybı **%7.68** olarak gerçekleşti.
- Yurtdışı piyasalarda ise Amerika tarafında alıcılı bir görünüm hakimdi. S&P500 **%2.21**, Nasdaq **%4.13**, Dow Jones **%1.28** kayıpla haftayı tamamladı.

➤ Geen hafta piyasada aıklanan veriler?

- ABD'de dayanıklı mal sipariřleri Mayıs'ta tahminlerin üzerinde arttı. ABD Ticaret Bakanlıđı'nın verilerine gre sipariřler **%0.7** arttı. Ekonomistlerin medyan tahmini sipariřlerin %0.1 artması ynnde idi.
- ABD'de tketicisi enflasyonun hanehalkı beklentilerini de ktleřtirmesiyle řubat 2021'den beri en dřk seviyeye geriledi. Conference Board Tketicisi Gveni Haziran'da **98.7**'ye geriledi. Ekonomistlerin beklentisi endeksin 100 deđerini almasıydı.
- Almanya'da enflasyon hkmetin dřk benzin vergisi ve toplu ulařımda indirim yapılmasıyla Haziran'da **%8.2**'ye geriledi. Enflasyonunun %8.8 olması bekleniyordu.
- ABD ekonomisinin ilk eyređe iliřkin daralma verisi %1.5'ten **%1.6**'ya revize edildi
- nceki eyrekte %2.5 artan ve ekonominin yaklaşık te ikisini oluřturan kiřisel tketicisi harcamaları ilk eyrekte yıllık **%1.8** arttı. nceki tahmin %3.1'di.
- İngiltere'de GSYİH (Yıllık) (1.eyrek) verisi beklentilere paralel olarak **%8.7** olarak aımlandı.
- ABD'de iřsizlik maařı bařvuruları 25 Haziran'da sona eren haftada 2 bin dřřle **231 bin** oldu. Ekonomistlerin medyan tahmini 230 bindi.
- ABD Ticaret Bakanlıđı'nın verilerine gre kiřisel gelirler **%0,5** ile tahminlere paralel artarken harcamalar %0,9'dan **%0,2**'ye gerileyerek %0,4'lk beklentinin altında kaldı.
- PCE deflatr aylık **%0,6** ile %0,7'lik tahminin altında kaldı, yıllık bazda ise deđiřmeyeerek %6,3 oldu. Beklenti %6,4't. ekirdek PCE %0,3 artarken yıllık bazda %4,9'dan **%4,7**'ye geriledi. Yıllık artıř, Kasım'dan beri en dřk artıř oldu.
- Euro Blgesi'nde Mayıs ayında %8,1 olan yıllık enflasyon, enerji ve gıda maliyetlerinin artmaya devam etmesiyle Haziran'da **%8,6**'ya ıkarak kayıtlardaki en yksek seviyeye ulařtı.

FON TANIYALIM

Rota Portföy İkinci Serbest (TL) Fon (RPT)

Yatırım Amacı ve Politikası

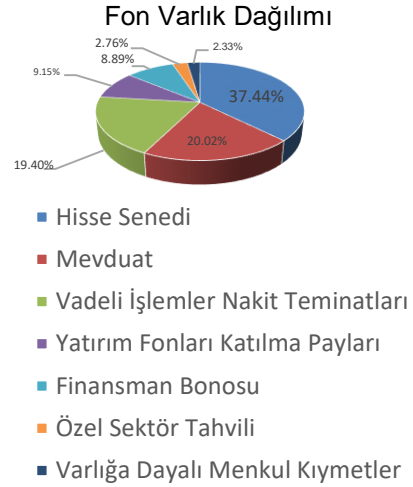
Fon portföyünde yalnızca Türk lirası cinsinden varlıklar ve işlemler yer alacaktır. Fon portföyünde yabancı para birimi cinsinden varlık ve altın ile diğer kıymetli madenler ve bunlara dayalı sermaye piyasası araçları bulunmayacaktır. Ayrıca, fon portföyünde yabancı para birimi cinsinden varlık ve altın ile diğer kıymetli madenler ve bunlara dayalı sermaye piyasası araçlarına yönelik organize ve tezgahüstü türev araçlara yer verilmeyecektir. Fon'un likidite veya vade açısından bir yönetim kısıtlaması yoktur. Fon yatırım öngörüsü doğrultusunda sermaye piyasası araçlarına, Kurulca uygun görülen diğer yatırım araçlarına, taraf olunacak sözleşmelere, finansal işlemlere ve menkul kıymetlere yatırım yaparak sermaye kazancı sağlamak ve portföy değerini artırmayı amaçlamaktadır.

1 2 3 4 5 6 7

Not: 1-2 Düşük Risk, 3-4-5 Orta Risk, 6-7 Yüksek risk seviyelerini ifade etmektedir.

İlgili rapora daha detaylı ulaşmak için [tıklayınız](#).

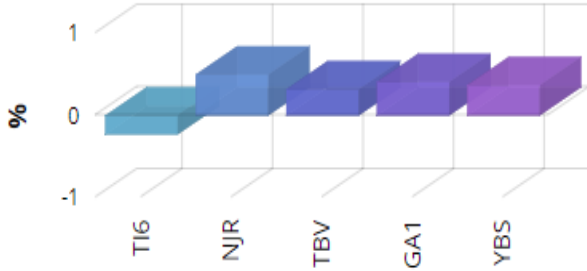
Fon Portföy Yöneticisi	Rota Portföy
Fon Kodu	RPT
Kuruluş Tarihi	16.05.2022
Tedavüldeki Payı	17,812,935
Fon Aktif Değeri(TL)	18,130,871
Yatırımcı Sayısı	3



Fon Getirisi ve Ölçüt Getiri

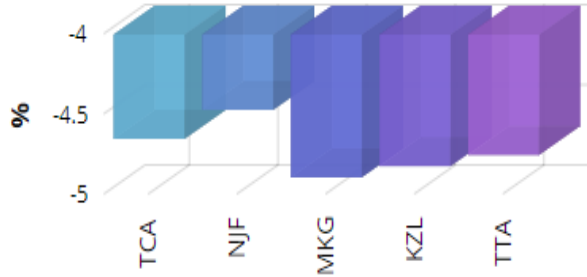
Periyot	Fon Net Getiri (%)	Ölçüt Getiri (%)	Mevduat Eşleniği
Son 1 Ay	-	-	-
Son 3 Ay	-	-	-
Son 6 Ay	-	-	-
Son 1 Yıl	-	-	-

Haftalık Getiri (%)



- Geçen haftanın kazananı **Borçlanma Aracı Fonları** oldu.

Haftalık Getiri (%)



- Geçen haftanın kaybedeni **Kıymetli Madenler ve Emtia Fonları** oldu.

Ne Öğrendim?

Kira Sertifikası; Her türlü varlık ve hakkın finansmanını sağlamak amacıyla varlık kiralama şirketi (VKŞ) tarafından ihraç edilen ve sahiplerinin bu varlık veya haktan elde edilen gelirlerden payları oranında hak sahibi olmalarını sağlayan menkul kıymettir.

Varlık Kiralama Şirketi; Münhasıran kira sertifikası ihraç etmek üzere anonim anonim şirket şeklinde kurulmuş olan sermaye piyasası aracıdır.

Kira Sertifikaları; Sahipliğe, yönetim sözleşmesine, alım-satıma, ortaklığa ve eser sözleşmesine dayalı olarak veya bu sayılanların birlikte kullanılması suretiyle ihraç edilebilir.

• En Çok Kazandıran 5 Fon:

Mükafat Portföy ESG
Sürdürülebilirlik Serbest
Fon
(ESG): %0.87

Rota Portföy İkinci Serbest
(TL) Fon
(RPT): %0.76

Nurol Portföy Birinci
Borçlanma Araçları Fonu
(NJR): %0.50

Nurol Portföy Para
Piyasası Fonu
(PPN): %0.46

Garanti Portföy Borç. Araç.
Fonu
(GA1): %0.41

• En Çok Kaybettiren 5 Fon:

Yapı Kredi Port.Fintech Ve
Block.Tekn. Fon Sep. Fon
(YZC): -%11.10

Yapı Kredi Portföy Gümüş
Fon Sepeti Fonu
(YZG): -%9.88

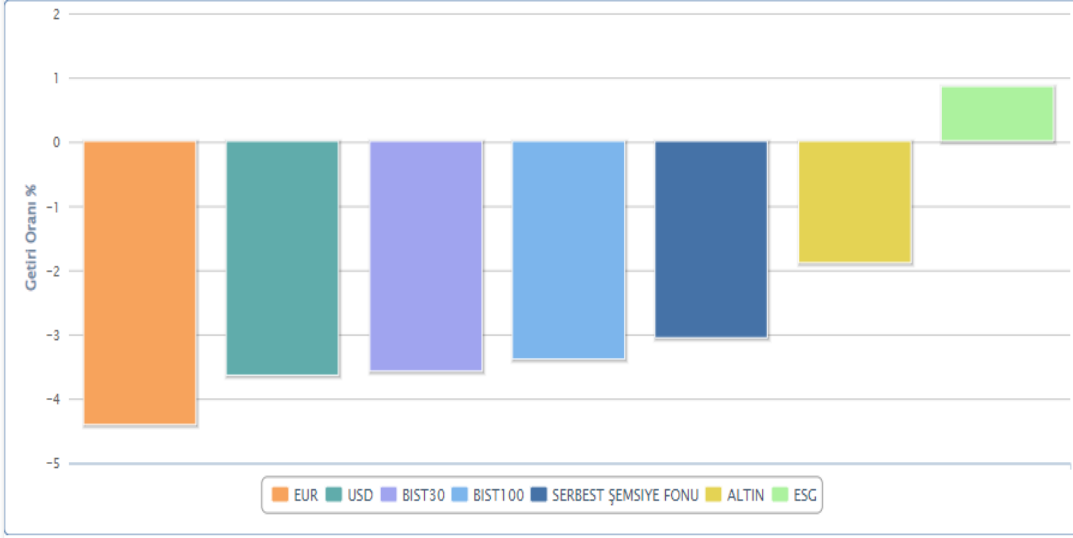
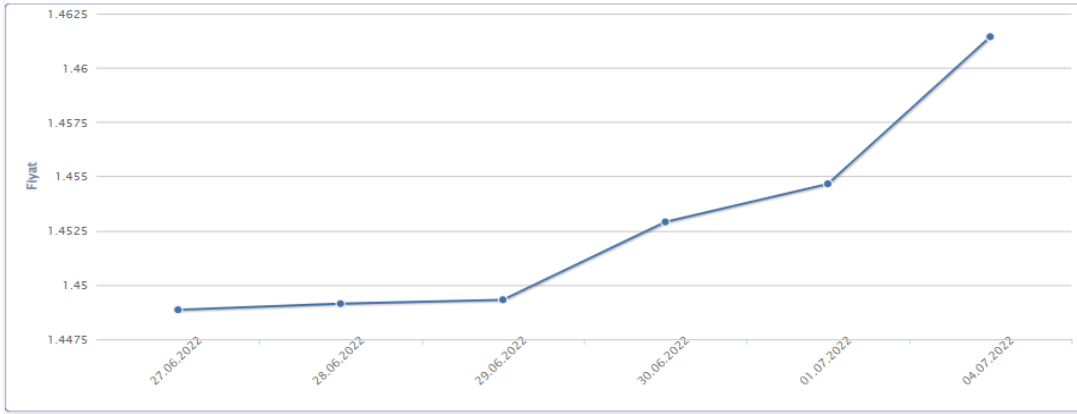
Garanti Portföy Metaverse
ve Yeni Tekn. Değ. Fon
(MET): -%9.57

Mükafat Portföy Gümüş
Fon Sepeti Fonu
(MJG): -%9.25

Yapı Kredi Port. Yab. Tek.
Sek. His. Sen. Fonu
(YAY): -%9.24

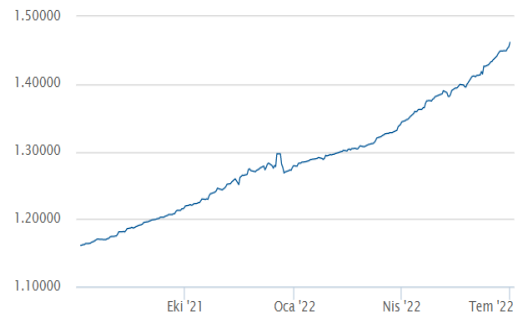
İlk sırada yer alan **Mükafat Portföy ESG Sürdürülebilirlik Serbest Fon (ESG)** bu hafta **%0.87** getiri sağlamıştır.

Haftanın Yıldızı: ESG - Mükafat Portföy ESG Sürdürülebilirlik Serbest Fon



ESG - Getiriler %	
Günlük	0,47
Hafta Başı	0,47
Ay Başı	0,59
Yıl Başı	14,53
Son 1 Hafta	0,87
Son 1 Ay	3,60
Son 6 Ay	14,34
Son 1 Yıl	26,51

ESG Fon Fiyat Grafiği - 04/07/2022



➤ Kategorisinin En Yüksek Getirili İlk 3 Fonu

Fon Kodu	Fon Adı	Haftalık Getiri(%)
Hisse Senedi Fonları		
GOH	Garanti Portföy BIST100 Dışı Şirk. Hisse Sen. Fonu	-0.07
ZIV	Ziraat Port. BIST30 Dışı Yıl. Paz. Şirk. HSYF	-0.74
ZJL	Ziraat Port. BIST100 Dışı Şirk.His.Sen. Fonu (HSYF)	-0.85
Borçlanma Aracı Fonları		
NJR	Nurol Portföy Birinci Borçlanma Araçları Fonu	0.50
GA1	Garanti Portföy Borç. Araç. Fonu	0.41
YBS	Yapı Kredi Port. Özel Sek. Borç. Araç. Fonu	0.37
Para Piyasası Fonları		
PPN	Nurol Portföy Para Piyasası Fonu	0.46
IDL	Mükafat Portföy Para Piyasası Fonu	0.39
ZNG	Ziraat Portföy Birinci Para Piyasası (TL) Fonu	0.38
Kısa Vadeli Borçlanma Aracı Fonları		
HKV	Ziraat Port. Halkbank Kısa Vad.Borç.Araç. (TL) Fonu	0.37
IST	İstanbul Portföy Kısa Vad. Borç. Araç. (TL) Fonu	0.31
Kıymetli Madenler ve Emtia Fonları		
AES	Ak Portföy Petrol Yab. BYF Fon Sepeti Fonu	-3.34
NJF	Nurol Portföy Altın Fonu	-4.47
TCA	Ziraat Portföy Altın Katılım Fonu	-4.65
Katılım Fonları		
HPV	Ziraat Port. Halk Kısa Vad. Kira Sert.Kat.(TL) Fonu	0.40
YCY	İstanbul Portföy Kira Sertifikaları Katılım Fonu	0.39
VFK	Ziraat Port. İki.Kısa Vad. Kira Sert.Kat. (TL) Fonu	0.38
Döviz Fonları		
TDG	İş Portföy Yab. Borç. Araç. Fonu	-3.41
ZPF	Ziraat Portföy Katılım Fonu (Döviz)	-3.46
IUV	İş Portföy Beşinci Serbest (Döviz) Fon	-3.50
Hisse Fonları-Yabancı Borsalar		
Robo Fonlar		
TI4	İş Portföy Bir. Değ. Fon	-0.20
Değişken Fonlar		
TMC	İş Portföy Tema Değ. Fon	0.38
TGA	Garanti Portföy Agresif Değ. Fon	0.09
GPB	Garanti Portföy Bir. Değ. Fon	-0.46
Fon Sepeti Fonları		
ILZ	İş Portföy Birinci Fon Sepeti Fonu	-0.38
IZB	İstanbul Portföy Birinci Fon Sepeti Serbest Fon	-1.03
GZP	Garanti Portföy Birinci Fon Sepeti Fonu	-1.38
Serbest ve Karma Fonlar		
ESG	Mükafat Portföy ESG Sürdürülebilirlik Serbest Fon	0.87
RPT	Rota Portföy İkinci Serbest (TL) Fon	0.76
NJG	Nurol Portföy Birinci Serbest Fon	0.47

➤ Kategorisinin En Düşük Getirili İlk 3 Fonu

Fon Kodu	Fon Adı	Haftalık Getiri(%)
Hisse Senedi Fonları		
YCP	Yapı Kredi Portf. Bank. Sekt. His. Sen. Serbest Fon	-6.59
TAU	İş Portföy BIST Banka End. His. Sen. Fonu (HSYF)	-6.33
ALC	Ak Portföy BIST Temettü 25 End.His.Sen. Fonu (HSYF)	-5.11
Borçlanma Aracı Fonları		
YOT	Yapı Kredi Port. Orta Vad. Borç. Araç. Fonu	-1.53
TI6	İş Portföy Orta Vad. Borç. Araç. Fonu	-0.23
TZT	Ziraat Portföy Borç. Araç. (TL) Fonu	0.05
Para Piyasası Fonları		
HLL	Ziraat Port. Halkbank Para Piyasası Fonu	0.35
RPP	Rota Portföy Para Piyasası (TL) Fonu	0.35
IJV	İstanbul Portföy Birinci Para Piyasası (TL) Fonu	0.36
Kıymetli Madenler ve Emtia Fonları		
YZG	Yapı Kredi Portföy Gümüş Fon Sepeti Fonu	-9.88
GTZ	Garanti Portföy Gümüş Fon Sepeti Fonu	-9.36
MJG	Mükafat Portföy Gümüş Fon Sepeti Fonu	-9.25
Katılım Fonları		
KSR	KT Portföy Sürdürülebilirlik Katılım Fonu	-2.80
NJY	Nurol Portföy Birinci Katılım Fonu	-1.47
KTM	KT Portföy Bir. Katılım Fonu	-1.13
Döviz Fonları		
GPC	Garanti Portföy İkinci Serbest (Döviz) Fon	-6.11
YBE	Yapı Kredi Port. Eur. (Dolar) Bor. Araç. Fonu	-6.06
TLE	Aura Portföy Yab. Borç. Araç. Fonu	-5.66
Hisse Fonları-Yabancı Borsalar		
YAY	Yapı Kredi Port. Yab. Tek. Sek. His. Sen. Fonu	-9.24
AFV	Ak Portföy Avrupa Yab. His. Sen. Fonu	-5.76
TMG	İş Portföy Yab. His. Sen. Fonu	-5.41
Robo Fonlar		
MJB	Mükafat Portföy Birinci Fon Sepeti Fonu	-5.08
IBB	İş Portföy Üç. Değ. Fon	-4.48
TI7	İş Portföy İki. Değ. Fon	-3.01
Değişken Fonlar		
MET	Garanti Portföy Metaverse ve Yeni Tekn. Değ. Fon	-9.57
IJC	İş Portföy Yarı İletken Teknolojileri Değişken Fon	-8.98
DTZ	Ak Portföy Dönüştürücü Teknolojiler Değişken Fon	-8.77
Fon Sepeti Fonları		
YZC	Yapı Kredi Port.Fintech Ve Block.Tekn. Fon Sep. Fon	-11.10
GUH	Garanti Portföy Yab. Teknoloji BYF Fon Sep. Fonu	-7.62
TGE	İş Portföy Emtia Yab. BYF Fon Sepeti Fonu	-6.78
Serbest ve Karma Fonlar		
IVY	İstanbul Portföy Blockchain Teknolojileri Karma Fon	-9.04
IZS	İstanbul Portföy Altıncı Serbest Fon	-8.13
BDC	Aura Portföy Bodrum Serbest Fon	-7.96

➤ Yatırım Fon dağılım önerilerine bakıldığında;

Normal fon dağılımlarında **Hisse Senedi**, **Serbest** fonları ağırlık olarak öne çıkmaktadır. Agresif dağılım getirisi **%156**, Dengeli dağılım getirisi **%81** ve Korumacı dağılım getirisi **%32** olarak gerçekleşmiştir.



Katılım fon dağılımlarında **Kira Sertifikaları** fonu ağırlık olarak öne çıkmaktadır. Agresif dağılım getirisi **%80**, Dengeli dağılım getirisi **%59** ve Korumacı dağılım getirisi **%23** olarak gerçekleşmiştir.



Haftalık Takvim

Haftalık Veri Takvimi						
Tarih	TSİ	Ülke	Açıklanacak Veri	Dönemi	Beklenti	Önceki
4 Temmuz			ABD Piyasaları Kapalı			
4 Temmuz	09:00	Almanya	Dış Ticaret Dengesi	Mayıs	3.0B	3.5B
4 Temmuz	09:00	Almanya	İhracat Değişim %	Mayıs	-1.7%	4.4%
4 Temmuz	09:00	Almanya	İthalat Değişim %	Mayıs	-	3.1%
4 Temmuz	10:00	Türkiye	TÜFE (Aylık)	Haziran	4.90%	2.98%
4 Temmuz	10:00	Türkiye	TÜFE (Yıllık)	Haziran	78.25%	73.50%
4 Temmuz	10:00	Türkiye	Çekirdek TÜFE (Yıllık)	Haziran	58.28%	56.04%
4 Temmuz	11:30	Euro Bölgesi	Sentix Yatırımcı Güven Endeksi	Haziran	-	-15.8
4 Temmuz	12:00	Euro Bölgesi	ÜFE (Aylık)	Mayıs	1.3%	1.2%
4 Temmuz	12:00	Euro Bölgesi	ÜFE (Yıllık)	Mayıs	37%	37.2%
4 Temmuz	18:00	Euro Bölgesi	AMB Yetkilisi Guindos'un Konuşması			
5 Temmuz	03:30	Japonya	Jibun Bank Hizmet PMI	Haziran	-	54.2
5 Temmuz	04:45	Çin	Caixin Hizmet PMI	Haziran	49.0	41.4
5 Temmuz	10:55	Almanya	S&P Global Hizmet PMI	Haziran	52.4	52.4
5 Temmuz	11:00	Euro Bölgesi	S&P Global Hizmet PMI	Haziran	52.8	
5 Temmuz	17:00	ABD	Dayanıklı Mal Siparişleri (Final)	Mayıs	0.7%	0.7%
5 Temmuz	17:00	ABD	Çekirdek Dayanıklı Mal Siparişleri (Final)	Mayıs	-	0.7%
5 Temmuz	17:00	ABD	Fabrika Siparişleri	Mayıs	0.5%	0.3%
5 Temmuz	17:00	ABD	Sermaye Malı Siparişleri (Final)	Mayıs	-	0.5%
5 Temmuz	17:00	ABD	Sermaye Malı Teslimatları (Final)	Mayıs	-	0.8%
6 Temmuz	09:00	Almanya	Fabrika Siparişleri (Aylık)	Mayıs	-1.0%	-2.7%
6 Temmuz	09:00	Almanya	Fabrika Siparişleri (Yıllık)	Mayıs	-5.4%	-6.2%
6 Temmuz	10:00	Euro Bölgesi	AMB yetkilisi Rehn'in Konuşması			
6 Temmuz	10:30	Almanya	S&P İmalat PMI	Haziran	-	45.4
6 Temmuz	12:00	Euro Bölgesi	Perakende Satışlar (Aylık)	Mayıs	-	-1.3%
6 Temmuz	12:00	Euro Bölgesi	Perakende Satışlar (Yıllık)	Mayıs	-	3.9%
6 Temmuz	16:45	ABD	S&P Global Hizmet PMI (Final)	Haziran	51.6	51.6
6 Temmuz	17:00	ABD	ISM Hizmet PMI	Haziran	54.2	55.9
6 Temmuz	17:00	ABD	JOLTS Açık İş Pozisyonları	Mayıs	-	11400K
6 Temmuz	21:00	ABD	FOMC Toplantı Tutanaqları			
7 Temmuz	09:00	Almanya	Sanayi Üretimi (Aylık)	Mayıs	0.3%	0.7%
7 Temmuz	09:00	Almanya	Sanayi Üretimi (Yıllık)	Mayıs	-1.8%	-2.2%
7 Temmuz	12:45	Euro Bölgesi	AMB Yetkilisi Lane'in Konuşması			
7 Temmuz	14:30	Euro Bölgesi	AMB Toplantı Tutanaqları			
7 Temmuz	15:30	ABD	Haftalık İşsizlik Maaşı Başvuruları	2 Temmuz	-	231K
7 Temmuz	15:30	ABD	Devam Eden Başvurular	25 Haziran	-	1328K
7 Temmuz	15:30	ABD	Dış Ticaret Dengesi (Milyar Dolar)	Mayıs	-\$85.0	-\$87.1
7 Temmuz	17:10	Euro Bölgesi	AMB Yetkilileri Stournas, Centeno, Herodotou'nun Konuşması			
7 Temmuz	17:30	Türkiye	Nakit Bütçe Dengesi (Milyar TL)	Haziran	-	149.2B
7 Temmuz	20:00	ABD	FED Yetkilisi Waller'in Konuşması			
7 Temmuz	20:00	ABD	FED Yetkilisi Bullard'ın Konuşması			
8 Temmuz	02:30	Japonya	Hanehalkı Harcamaları (YoY)	Mayıs	2.1%	-1.7%
8 Temmuz	02:50	Japonya	Dış Ticaret (Milyar Yen)	Mayıs	-2083.0	-688.4
8 Temmuz	02:50	Japonya	BoP Ödemeler Dengesi (Milyar Yen)	Mayıs	252.9	501.1
8 Temmuz	10:00	Türkiye	Ödemeler Dengesi (Milyar Dolar)	Mayıs	-6.70	-2.74
8 Temmuz	10:00	Türkiye	TCMB'nin Piyasa Katılımcıları Anketi	Temmuz	-	37.91%
8 Temmuz	14:55	Euro Bölgesi	AMB Başkanı Lagarde'in Konuşması			
8 Temmuz	15:30	ABD	Tarım Dışı İstihdam	Haziran	250K	390K
8 Temmuz	15:30	ABD	İşsizlik Oranı	Haziran	3.6%	3.6%
8 Temmuz	15:30	ABD	Ortalama Aylık Kazançlar (Aylık)	Haziran	0.3%	0.3%
8 Temmuz	15:30	ABD	Ortalama Aylık Kazançlar (Yıllık)	Haziran	5.1%	5.2%
8 Temmuz	18:00	ABD	FED Yetkilisi Williams'ın Konuşması			
8 Temmuz	19:45	Euro Bölgesi	AMB Yetkilisi Villeroy'un Konuşması			

Kaynak: Bloomberg, TCMB, TÜİK, HLY Araştırma

Yatırım Danışmanlığı ve Bireysel Portföy Yönetimi

Gökçe ARSLAN
Direktör

Özlem ÜNAL
Yönetmen

Tuba ŞAHİN
Yönetmen

Semih Can ÖZER
Uzman

Semih ÖZER
Uzman

Gizem Tetik ARGİN
Uzman



yrtdanismanligibpy@halkyatirim.com.tr



0(212) 314 81 81

ÇEKİNCE

"Yatırım Danışmanlığı" hizmeti; aracı kurumlar, portföy yönetim şirketleri, mevduat kabul etmeyen bankalar ile müşteri arasında imzalanacak Yatırım Danışmanlığı sözleşmesi çerçevesinde sunulmaktadır. Burada yer alan bilgi, yorum ve tavsiyeleri, kişilerin yerindelik testi ile belirlediği risk seviyeleri dikkate alınarak, Halk Yatırım Yatırım Danışmanlığı ve Araştırma birimi nezdinde güvenilir olduğuna inanılan bilgi kaynaklarından yararlanarak hazırlanmakta ve kişiye özel sunulmaktadır. Verilen bu tavsiyeler mali durumunuz ile risk ve getiri tercihlerinize uygun olmayabilir. Bu nedenle, risk yapınıza uygun olmayan şekilde sadece burada yer alan bilgilere dayanılarak yatırım kararı verilmesi beklentilerinize uygun sonuçlar doğurmayabilir. Size özel olarak tahsis edilen Yatırım Danışmanınız ile irtibata geçmeniz ve mali durumunuz ve risk seviyelerinize uygun kararları birlikte almanız tavsiye edilir.

Veri ve grafikler güvenilirliğine inandığımız güvenilir kaynaklardan derlenmiş olup, yapılan yorumlar sadece HALK YATIRIM MENKUL DEĞERLER A.Ş. Yatırım Danışmanlığı'nın beklentilerini yansıtmaktadır. Bu bilgiler ışığında yapılan ve yapılacak olan ileriye dönük yatırımların sonuçlarından Şirketimiz hiçbir şekilde sorumlu tutulamaz. Ayrıca, Halk Yatırım Menkul Kıymetler A.Ş.'nin yazılı izni olmadıkça içeriği kısmen ya da tamamen üçüncü kişilerce hiç bir şekil ve ortamda yayınlanamaz, iktisap edilemez, alıntı yapılamaz, kullanılamaz. İleti, gönderilen kişiye özel ve münhasırdır. İlave olarak, bu raporun gönderildiği ve yukarıdaki açıklamalarımız doğrultusunda kullanıldığı ülkelerdeki yasal düzenlemelerden kaynaklı tüm talep ve dava haklarımız saklıdır.

Uyarı Notu: Bu e-posta'nın içerdiği bilgiler (ekleri dahil olmak üzere) gizlidir. Onayımız olmaksızın üçüncü kişilere açıklanamaz. Bu mesajın gönderilmek istendiği kişi değilseniz, lütfen mesajı sisteminizden derhal siliniz. Halk Yatırım Menkul Değerler A.Ş. bu mesajın içerdiği bilgilerin doğruluğu veya eksiksiz olduğu konusunda bir garanti vermemektedir. Bu nedenle bilgilerin ne şekilde olursa olsun, içeriğinden, iletilmesinden, alınmasından, saklanmasından sorumlu değildir. Bu mesajın içeriği yazarına ait olup, Halk Yatırım Menkul Değerler A.Ş.'nin görüşlerini içermeyebilir.

